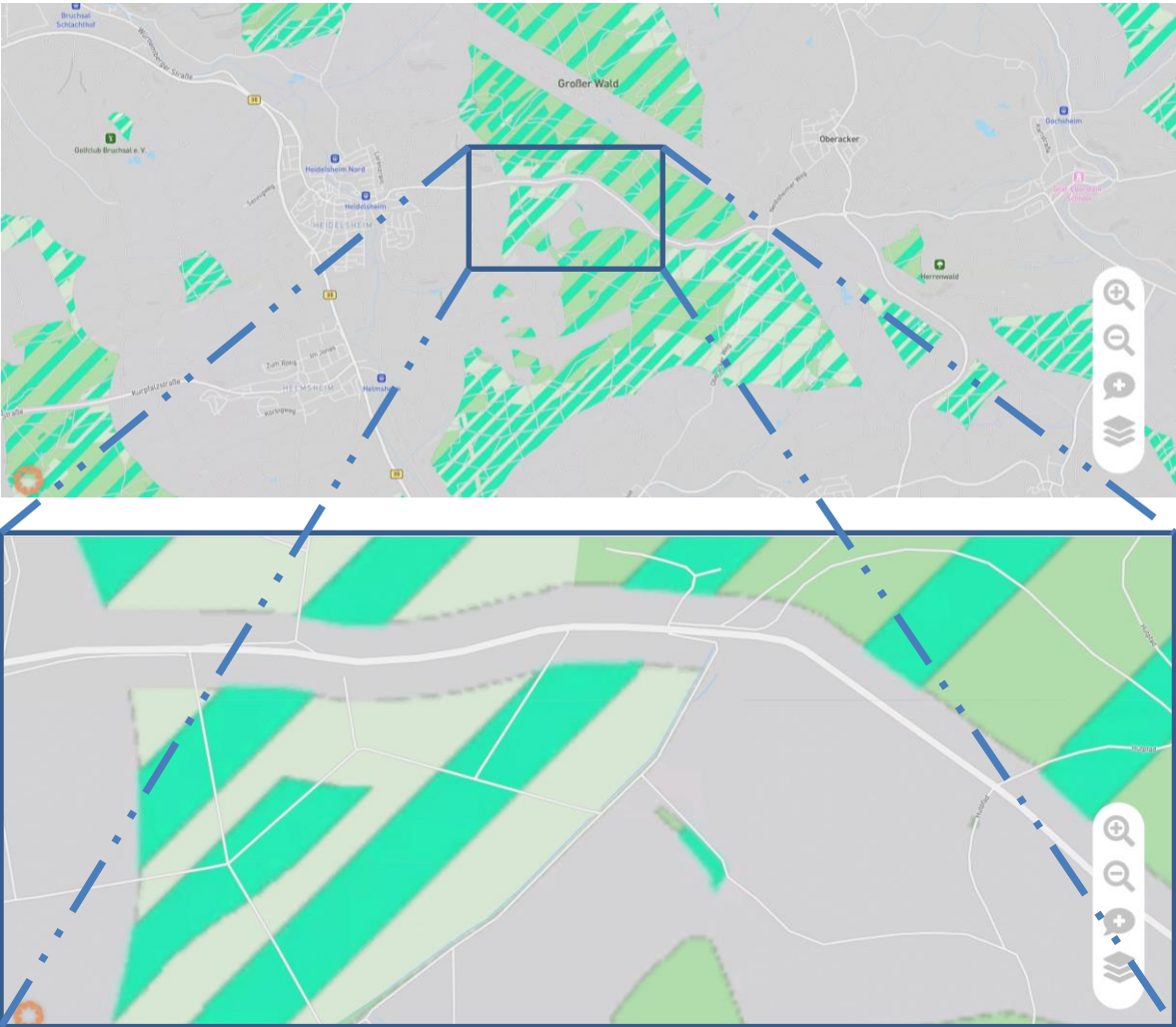


# Nutzung von Windenergie – hier: Suchräume

Veröffentlichte Karte – Gemarkung: Bruchsal-Heidelsheim



Die selbe Karte aus internem Geoinformationssystem: -Erklärungen auf der Folgeseite



Folgende Informationen können der nachfolgende Karte entnommen werden

Lage der städtischen Grundstücke (blau eingefärbt)

Lage der städtischen Feldwege (rot gestrichelt)

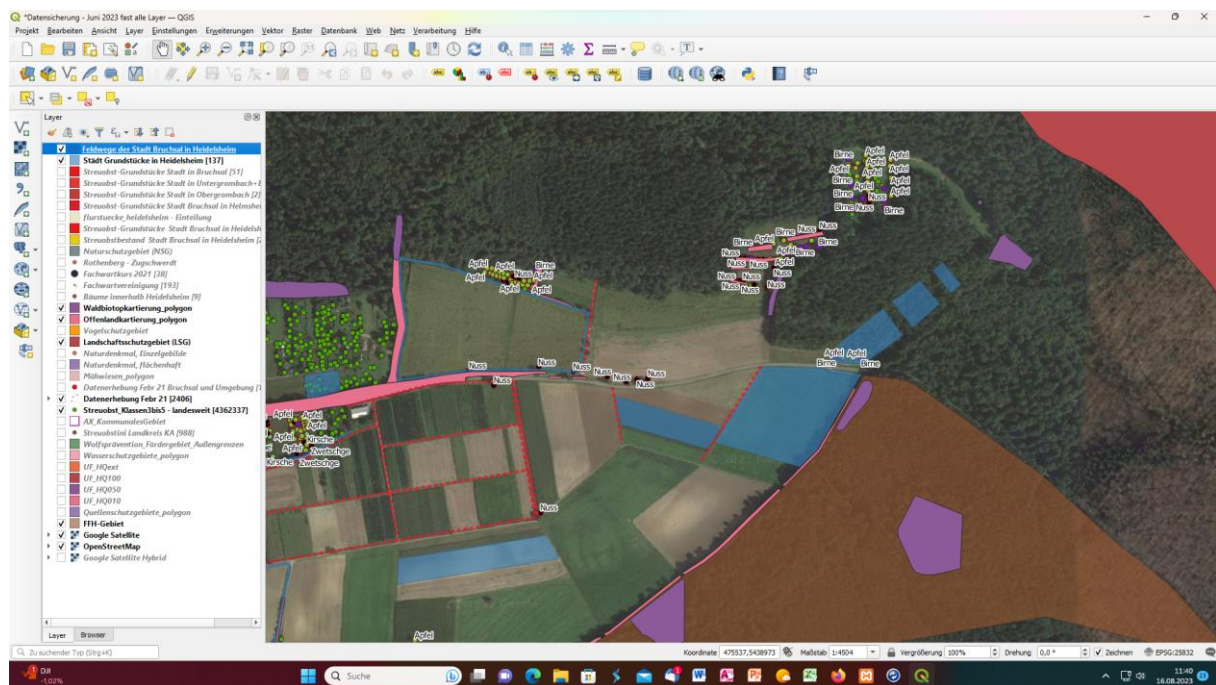
Streuobstbestände tatsächlich (mit Obstark gekennzeichnet)

Streuobstbestände anhand der landesweiten Überfliegung (grüne Punkte)

Waldbiotop- und Offenlandkartierung

Landschaftsschutzgebiet (oben rechts – nicht mehr Gemarkung Heidelheim)

FFH-Gebiet – Wald unten –mitte bis rechts



Je nach Bedarf können weitere Layer ein- bzw. ausgeblendet bzw. deren Aussehen verändert werden. Die aus Seite 1 ersichtlichen Suchräume für Windenergie sind noch nicht erfasst – ich werde dies für die Gemarkung Bruchsal nachholen und bin danach in der Lage, sachgerechte Auskünfte zu multiplen Fragestellungen nicht nur beschränkt auf den obigen Kartenausschnitt zu erteilen.

Günter Kolb/Heidelheim den 16.8.23